



ПАСПОРТ ДОСТУПНОСТИ
объекта социальной инфраструктуры (ОСИ)
№ 1

1. Общие сведения об объекте

- 1.1. Наименование (вид) объекта: нежилое помещение литеры «В» (лабораторный корпус)
- 1.2. Адрес объекта 347820, Ростовская область, г. Каменск-Шахтинский, мкр. Лиховской, пер. Строителей, д.27 А
- 1.3. Сведения о размещении объекта:
 - отдельно стоящее здание 2 этажей, 808,8 кв.м.
 - часть здания _____ этажей (или на _____ этаже), _____ кв.м.
- 1.4. Год постройки здания 1958, последнего капитального ремонта 2013 г.
- 1.5. Дата предстоящих плановых ремонтных работ: текущего _____, капитального _____

сведения об организации, расположенной на объекте

- 1.6. Название организации (учреждения), (полное юридическое наименование – согласно Уставу, краткое наименование) Лиховской техникум железнодорожного транспорта филиал РГУПС (ЛиТЖТ – филиал РГУПС)
- 1.7. Юридический адрес организации (учреждения) 344038, г. Ростов-на-Дону, пл. Ростовского Полка Народного Ополчения, 2
- 1.8. Основание для пользования объектом – оперативное управление
- 1.9. Форма собственности федеральная
- 1.10. Территориальная принадлежность федеральная
- 1.11. Вышестоящая организация (наименование) Федеральное государственное бюджетное образовательное учреждение высшего образования «Ростовский государственный университет Путей Сообщения» (ФГБОУ ВО РГУПС)
- 1.12. Адрес вышестоящей организации, другие координаты 344038, г. Ростов-на-Дону, пл. Ростовского Полка Народного Ополчения, 2

2. Характеристика деятельности организации на объекте

- 2.1 Сфера деятельности: образование
- 2.2 Виды оказываемых услуг: образование профессиональное среднее, образование профессиональное дополнительное
- 2.3 Форма оказания услуг: на объекте
- 2.4 Категории обслуживаемого населения по возрасту: подростковые
- 2.5 Категории обслуживаемых инвалидов: инвалиды с нарушениями опорно-двигательного аппарата
- 2.6 Плановая мощность: посещаемость (количество обслуживаемых в день), вместимость, пропускная способность 1
- 2.7 Участие в исполнении ИПР инвалида, ребенка-инвалида (да, нет) да

3. Состояние доступности объекта

3.1 Путь следования к объекту пассажирским транспортом

маршрут движения к объекту пассажирским транспортом осуществляется автобусом №23
наличие адаптированного пассажирского транспорта к объекту - нет

3.2 Путь к объекту от ближайшей остановки пассажирского транспорта:

3.2.1 расстояние до объекта от остановки транспорта 600 м

3.2.2 время движения (пешком) 5 мин

3.2.3 наличие выделенного от проезжей части пешеходного пути (*да, нет*) - нет

3.2.4 Перекрестки: регулируемые дорожным знаком зебра

3.2.5 Информация на пути следования к объекту: визуальная

3.2.6 Перепады высоты на пути: нет

Их обустройство для инвалидов на коляске: -

3.3 Организация доступности объекта для инвалидов – форма обслуживания*

№№ п/п	Категория инвалидов (вид нарушения)	Вариант организации доступности объекта (формы обслуживания)*
1.	Все категории инвалидов и МГН	
	<i>в том числе инвалиды:</i>	
2	передвигающиеся на креслах-колясках	«Б»
3	с нарушениями опорно-двигательного аппарата	«Б»
4	с нарушениями зрения	«ДУ»
5	с нарушениями слуха	«ДУ»
6	с нарушениями умственного развития	«ВНД»

* - указывается один из вариантов: «А», «Б», «ДУ», «ВНД»

3.4 Состояние доступности основных структурно-функциональных зон

№ п \п	Основные структурно-функциональные зоны	Состояние доступности, в том числе для основных категорий инвалидов**
1	Территория, прилегающая к зданию (участок)	ДП-В
2	Вход (входы) в здание	ДП-В
3	Путь (пути) движения внутри здания (в т.ч. пути эвакуации)	ДП-И (К,О)
4	Зона целевого назначения здания (целевого посещения объекта)	ДП-В
5	Санитарно-гигиенические помещения	ДП-В
6	Система информации и связи (на всех зонах)	ДП-И (К,О)
7	Пути движения к объекту (от остановки транспорта)	ДП-В

** Указывается: ДП-В - доступно полностью всем; ДП-И (К, О, С, Г, У) – доступно полностью избирательно (указать категории инвалидов); ДЧ-В - доступно частично всем; ДЧ-И (К, О, С, Г, У) – доступно частично избирательно (указать категории инвалидов); ДУ - доступно условно, ВНД – временно недоступно

3.5. ИТОГОВОЕ ЗАКЛЮЧЕНИЕ о состоянии доступности ОСИ: доступно

4. Управленческое решение

4.1. Рекомендации по адаптации основных структурных элементов объекта

№ № п \п	Основные структурно-функциональные зоны объекта	Рекомендации по адаптации объекта (вид работы)*
1	Территория, прилегающая к зданию (участок)	Не нуждается
2	Вход (входы) в здание	Не нуждается
3	Путь (пути) движения внутри здания (в т.ч. пути эвакуации)	Альтернативная форма обслуживания
4	Зона целевого назначения здания (целевого посещения объекта)	Не нуждается
5	Санитарно-гигиенические помещения	Не нуждается
6	Система информации на объекте (на всех зонах)	Альтернативная форма обслуживания
7	Пути движения к объекту (от остановки транспорта)	Не нуждается
8	Все зоны и участки	

*- указывается один из вариантов (видов работ): не нуждается; ремонт (текущий, капитальный); индивидуальное решение с ТСР; технические решения невозможны – организация альтернативной формы обслуживания

4.2. Период проведения работ _____
в рамках исполнения _____
(указывается наименование документа: программы, плана)

4.3 Ожидаемый результат (по состоянию доступности) после выполнения работ по адаптации _____

Оценка результата исполнения программы, плана (по состоянию доступности) _____

4.4. Для принятия решения требуется, не требуется (нужное подчеркнуть):

Согласование _____

Имеется заключение уполномоченной организации о состоянии доступности объекта (наименование документа и выдавшей его организации, дата), прилагается _____

4.5. Информация размещена (обновлена) на Карте доступности субъекта РФ дата _____

Рисовь виветт
(наименование сайта, портала)

5. Особые отметки

Паспорт сформирован на основании:

1. Анкеты (информации об объекте) от « 15 » *адыгта* 20 *18* г.,

2. Акта обследования объекта: № акта *1* от « 15 » *адыгта* 20 *18* г.

3. Решения Комиссии _____ от « _____ » _____ 20 _____ г.

4. Информация о паспорте доступности Лиховского техникума железнодорожного транспорта филиал РГУПС (Лиховский филиал РГУПС), расположенного по адресу: 347820, Ростовская область, г. Каменск-Шахтинский, мкр. Лиховской, пер. Строителей, д.27 А, размещена на Карте доступности Интернет-портала «Жить вместе».

Начальник Управления социальной защиты г. Каменск-Шахтинского



О.Н. Тарасова



АНКЕТА
(информация об объекте социальной инфраструктуры)
К ПАСПОРТУ ДОСТУПНОСТИ ОСИ
№ 1

1. Общие сведения об объекте

- 1.1. Наименование (вид) объекта нежилое помещение литеры «В» (лабораторный корпус)
1.2. Адрес объекта 347820, Ростовская область, г. Каменск-Шахтинский, мкр. Лиховской, пер. Строителей, д.27 А
1.3. Сведения о размещении объекта:
- отдельно стоящее здание 2 этажей, 808,8 кв.м.
- часть здания _____ этажей (или на _____ этаже), _____ кв.м.
1.4. Год постройки здания 1958, последнего капитального ремонта 2013 г.
1.5. Дата предстоящих плановых ремонтных работ: текущего _____, капитального _____

сведения об организации, расположенной на объекте

- 1.6. Название организации (учреждения), (полное юридическое наименование – согласно Уставу, краткое наименование) Лиховской техникум железнодорожного транспорта филиал РГУПС (ЛиТЖТ – филиал РГУПС)
1.7. Юридический адрес организации (учреждения) 344038, г. Ростов-на-Дону, пл. Ростовского Полка Народного Ополчения, 2
1.8. Основание для пользования объектом – оперативное управление
1.9. Форма собственности федеральная
1.10. Территориальная принадлежность федеральная
1.11. Вышестоящая организация (наименование) Федеральное государственное бюджетное образовательное учреждение высшего образования «Ростовский государственный университет Путей Сообщения» (ФГБОУ ВО РГУПС)
1.12. Адрес вышестоящей организации, другие координаты 344038, г. Ростов-на-Дону, пл. Ростовского Полка Народного Ополчения, 2

2. Характеристика деятельности организации на объекте

- 2.1 Сфера деятельности: образование
2.2 Виды оказываемых услуг: образование профессиональное среднее, образование профессиональное дополнительное
2.3 Форма оказания услуг: на объекте
2.4 Категории обслуживаемого населения по возрасту: подростковые
2.5 Категории обслуживаемых инвалидов: инвалиды с нарушениями опорно-двигательного аппарата
2.6 Плановая мощность: посещаемость (количество обслуживаемых в день), вместимость, пропускная способность 1
2.7 Участие в исполнении ИПР инвалида, ребенка-инвалида (да, нет) да

3. Состояние доступности объекта для инвалидов и других маломобильных групп населения (МГН)

3.1 Путь следования к объекту пассажирским транспортом

маршрут движения к объекту пассажирским транспортом осуществляется автобусом №23
наличие адаптированного пассажирского транспорта к объекту - нет

3.2 Путь к объекту от ближайшей остановки пассажирского транспорта:

3.2.1 расстояние до объекта от остановки транспорта 600 м

3.2.2 время движения (пешком) 5 мин

3.2.3 наличие выделенного от проезжей части пешеходного пути (*да, нет*) - нет

3.2.4 Перекрестки: регулируемые дорожным знаком зебра

3.2.5 Информация на пути следования к объекту: визуальная

3.2.6 Перепады высоты на пути: нет

Их обустройство для инвалидов на коляске: -

3.3 Вариант организации доступности ОСИ (формы обслуживания)* с учетом СП 35-101-2001

№№ п/п	Категория инвалидов (вид нарушения)	Вариант организации доступности объекта
1.	Все категории инвалидов и МГН	
	<i>в том числе инвалиды:</i>	
2	передвигающиеся на креслах-колясках	«Б»
3	с нарушениями опорно-двигательного аппарата	«Б»
4	с нарушениями зрения	«ДУ»
5	с нарушениями слуха	«ДУ»
6	с нарушениями умственного развития	«ВНД»

* - указывается один из вариантов: «А», «Б», «ДУ», «ВНД»

4. Управленческое решение (предложения по адаптации основных структурных элементов объекта)

№ п \п	Основные структурно-функциональные зоны объекта	Рекомендации по адаптации объекта (вид работы)*
1	Территория, прилегающая к зданию (участок)	Не нуждается
2	Вход (входы) в здание	Не нуждается
3	Путь (пути) движения внутри здания (в т.ч. пути эвакуации)	Альтернативная форма обслуживания
4	Зона целевого назначения (целевого посещения объекта)	Не нуждается
5	Санитарно-гигиенические помещения	Не нуждается
6	Система информации на объекте (на всех зонах)	Альтернативная форма обслуживания
7	Пути движения к объекту (от остановки транспорта)	Не нуждается
8.	Все зоны и участки	

*- указывается один из вариантов (видов работ): не нуждается; ремонт (текущий, капитальный); индивидуальное решение с ТСР; технические решения невозможны – организация альтернативной формы обслуживания

Размещение информации на Карте доступности субъекта РФ согласовано _____

(подпись, Ф.И.О., должность; координаты для связи уполномоченного представителя объекта)



**АКТ ОБСЛЕДОВАНИЯ
объекта социальной инфраструктуры
К ПАСПОРТУ ДОСТУПНОСТИ ОСИ**

№ 1

г. Каменск-Шахтинский

«15» августа 2018 г.

1. Общие сведения об объекте

- 1.1. Наименование (вид) объекта нежилое помещение литеры «В» (лабораторный корпус)
1.2. Адрес объекта 347820, Ростовская область, г. Каменск-Шахтинский, мкр. Лиховской, пер. Строителей, д.27 А
1.3. Сведения о размещении объекта:
- отдельно стоящее здание 2 этажей, 808,8 кв.м.
- часть здания _____ этажей (или на _____ этаже), _____ кв.м.
1.4. Год постройки здания 1958, последнего капитального ремонта 2013 г.
1.5. Дата предстоящих плановых ремонтных работ: текущего _____, капитального _____

сведения об организации, расположенной на объекте

- 1.6. Название организации (учреждения), (полное юридическое наименование – согласно Уставу, краткое наименование) Лиховской техникум железнодорожного транспорта филиал РГУПС (ЛиТЖТ – филиал РГУПС)
1.7. Юридический адрес организации (учреждения) 344038, г. Ростов-на-Дону, пл. Ростовского Полка Народного Ополчения, 2
1.8. Основание для пользования объектом – оперативное управление
1.9. Форма собственности федеральная
1.10. Территориальная принадлежность федеральная
1.11. Вышестоящая организация (наименование) Федеральное государственное бюджетное образовательное учреждение высшего образования «Ростовский государственный университет Путей Сообщения» (ФГБОУ ВО РГУПС)
1.12. Адрес вышестоящей организации, другие координаты 344038, г. Ростов-на-Дону, пл. Ростовского Полка Народного Ополчения, 2

3. Состояние доступности объекта

3.1 Путь следования к объекту пассажирским транспортом

маршрут движения к объекту пассажирским транспортом осуществляется автобусом №23
наличие адаптированного пассажирского транспорта к объекту -нет

3.2 Путь к объекту от ближайшей остановки пассажирского транспорта:

- 3.2.1 расстояние до объекта от остановки транспорта 600 м
3.2.2 время движения (пешком) 5 мин
3.2.3 наличие выделенного от проезжей части пешеходного пути (да, нет) - нет
3.2.4 Перекрестки: регулируемые дорожным знаком зебра
3.2.5 Информация на пути следования к объекту: визуальная

3.2.6 Перепады высоты на пути: нет

Их обустройство для инвалидов на коляске: -

3.3 Организация доступности объекта для инвалидов – форма обслуживания

№№ п/п	Категория инвалидов (вид нарушения)	Вариант организации доступности объекта (формы обслуживания)*
1.	Все категории инвалидов и МГН	
	<i>в том числе инвалиды:</i>	
2	передвигающиеся на креслах-колясках	«Б»
3	с нарушениями опорно-двигательного аппарата	«Б»
4	с нарушениями зрения	«ДУ»
5	с нарушениями слуха	«ДУ»
6	с нарушениями умственного развития	«ВНД»

* - указывается один из вариантов: «А», «Б», «ДУ», «ВНД»

3.4 Состояние доступности основных структурно-функциональных зон

№ № п/п	Основные структурно- функциональные зоны	Состояние доступности, в том числе для основных категорий инвалидов**	Приложение	
			№ на плане	№ фото
1	Территория, прилегающая к зданию (участок)	ДП-В	1,2,3,4,5, 6	3,4,5,9, 11
2	Вход (входы) в здание	ДП-В	7,8,9,10, 11	6,7,8, 10,12
3	Путь (пути) движения внутри здания (в т.ч. пути эвакуации)	ДП-И (К,О)	12,13,14, 15	13,14, 18,19
4	Зона целевого назначения здания (целевого посещения объекта)	ДП-В	16,17	16,17
5	Санитарно-гигиенические помещения	ДП-В	18,19	20,21
6	Система информации и связи (на всех зонах)	ДП-И (К,О)	20,21,22, 23	18,19, 22,23
7	Пути движения к объекту (от остановки транспорта)	ДП -В	24	1,2,3

** Указывается: ДП-В - доступно полностью всем; ДП-И (К, О, С, Г, У) – доступно полностью избирательно (указать категории инвалидов); ДЧ-В - доступно частично всем; ДЧ-И (К, О, С, Г, У) – доступно частично избирательно (указать категории инвалидов); ДУ - доступно условно, ВНД - недоступно

3.5. ИТОГОВОЕ ЗАКЛЮЧЕНИЕ о состоянии доступности ОСИ: доступно

4. Управленческое решение (проект)

4.1. Рекомендации по адаптации основных структурных элементов объекта:

№ № п \п	Основные структурно-функциональные зоны объекта	Рекомендации по адаптации объекта (вид работы)*
1	Территория, прилегающая к зданию (участок)	Не нуждается
2	Вход (входы) в здание	Не нуждается
3	Путь (пути) движения внутри здания (в т.ч. пути эвакуации)	Альтернативная форма обслуживания
4	Зона целевого назначения здания (целевого посещения объекта)	Не нуждается
5	Санитарно-гигиенические помещения	Не нуждается
6	Система информации на объекте (на всех зонах)	Альтернативная форма обслуживания
7	Пути движения к объекту (от остановки транспорта)	Не нуждается
8.	Все зоны и участки	

* - указывается один из вариантов (видов работ): не нуждается; ремонт (текущий, капитальный); индивидуальное решение с ТСР; технические решения невозможны – организация альтернативной формы обслуживания

4.2. Период проведения работ _____
в рамках исполнения _____
(указывается наименование документа: программы, плана)

4.3 Ожидаемый результат (по состоянию доступности) после выполнения работ по адаптации
Оценка результата исполнения программы, плана (по состоянию доступности) _____

4.4. Для принятия решения требуется, не требуется (нужное подчеркнуть):

4.4.1. согласование на Комиссии _____
(наименование Комиссии по координации деятельности в сфере обеспечения доступной среды жизнедеятельности для инвалидов и других МГН)

4.4.2. согласование работ с надзорными органами (в сфере проектирования и строительства, архитектуры, охраны памятников, другое - указать) _____

4.4.3. техническая экспертиза; разработка проектно-сметной документации;

4.4.4. согласование с вышестоящей организацией (собственником объекта);

4.4.5. согласование с общественными организациями инвалидов _____;

4.4.6. другое _____

Имеется заключение уполномоченной организации о состоянии доступности объекта
(наименование документа и выдавшей его организации, дата), прилагается _____

4.7. Информация может быть размещена (обновлена) на Карте доступности субъекта РФ _____

(наименование сайта, портала)

5. Особые отметки

ПРИЛОЖЕНИЯ:

Результаты обследования:

- | | | | |
|--|----|----------|----|
| 1. Территории, прилегающей к объекту | на | <u>1</u> | л. |
| 2. Входа (входов) в здание | на | <u>1</u> | л. |
| 3. Путей движения в здании | на | <u>1</u> | л. |
| 4. Зоны целевого назначения объекта | на | <u>1</u> | л. |
| 5. Санитарно-гигиенических помещений | на | <u>1</u> | л. |
| 6. Системы информации (и связи) на объекте | на | <u>1</u> | л. |

Результаты фотофиксации на объекте _____ на 12 л.

Поэтажные планы, паспорт БТИ _____ на 1 л.

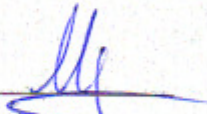
Другое (в том числе дополнительная информация о путях движения к объекту)

Ситуационный план участка по пер. Строителей, 27 А на 1 л.

Руководитель

рабочей группы Заместитель директора по АХР Морозов В.П.

(Должность, Ф.И.О.)


(Подпись)

Члены рабочей группы:

Зав.очным отделением Демьянчук О.В.

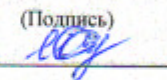
(Должность, Ф.И.О.)



(Подпись)

Специалист по ОТ Синельник И.С.

(Должность, Ф.И.О.)



(Подпись)

В том числе:

представители общественных организаций инвалидов

Председатель РОО ООИ ВОС Мещеряков Ю.И.

(Должность, Ф.И.О.)



(Подпись)

(Должность, Ф.И.О.)

(Подпись)



представители организации, расположенной на объекте

(Должность, Ф.И.О.)

(Подпись)

(Должность, Ф.И.О.)

(Подпись)

Управленческое решение согласовано « _____ » _____ 20__ г. (протокол № _____)
Комиссией (название). _____

I Результаты обследования:

1. Территории, прилегающей к зданию (участка)

ЛиТЖТ – филиал РГУПС, лабораторный корпус

Наименование объекта, адрес

№ п/п	Наименование функционально-планировочного элемента	Наличие элемента			Выявленные нарушения и замечания		Работы по адаптации объектов	
		есть/нет	№ на плане	№ фото	Содержание	Значимо для инвалида (категория)	Содержание	Виды работ
1.1	Вход (входы) на территорию	есть		1,2,3	-	-	-	-
1.2	Путь (пути) движения на территории	есть	1,2,3,4,5	4,5	-	-	-	-
1.3	Лестница (наружная)	нет		-	-	-	-	-
1.4	Пандус (наружный)	нет		-	-	-	-	-
1.5	Автостоянка и парковка	есть	6	9,11	-	-	-	-
	ОБЩИЕ требования к зоне							

II Заключение по зоне:

Наименование структурно-функциональной зоны	Состояние доступности* (к пункту 3.4 Акта обследования ОСИ)	Приложение		Рекомендации по адаптации (вид работы)** к пункту 4.1 Акта обследования ОСИ
		№ на плане	№ фото	
Территории, прилегающей к зданию (участка)	ДП-В	1,2,3,4,5,6	1,2,3,4,5,9,11	Не нуждается

* указывается: ДП-В - доступно полностью всем; ДП-И (К, О, С, Г, У) – доступно полностью избирательно (указать категории инвалидов); ДЧ-В - доступно частично всем; ДЧ-И (К, О, С, Г, У) – доступно частично избирательно (указать категории инвалидов); ДУ - доступно условно, ВНД - недоступно

**указывается один из вариантов: не нуждается; ремонт (текущий, капитальный); индивидуальное решение с ТСР; технические решения невозможны – организация альтернативной формы обслуживания

Комментарий к заключению: доступно

I Результаты обследования:

2. Входа (входов) в здание

ЛиТЖТ – филиал РГУПС, лабораторный корпус

Наименование объекта, адрес

№ п/п	Наименование функционально-планировочного элемента	Наличие элемента			Выявленные нарушения и замечания		Работы по адаптации объектов	
		есть/нет	№ на плане	№ фото	Содержание	Значимо для инвалида (категория)	Содержание	Виды работ
2.1	Лестница (наружная)	есть	7	6, 10	-	-	-	-
2.2	Пандус (наружный)	есть	8	8	-	-	-	-
2.3	Входная площадка (перед дверью)	есть	9	7	-	-	-	-
2.4	Дверь (входная)	есть	10	7, 10	-	-	-	-
2.5	Тамбур	есть	11	12	-	-	-	-
	ОБЩИЕ требования к зоне							

II Заключение по зоне:

Наименование структурно-функциональной зоны	Состояние доступности* (к пункту 3.4 Акта обследования ОСИ)	Приложение		Рекомендации по адаптации (вид работы)** к пункту 4.1 Акта обследования ОСИ
		№ на плане	№ фото	
Вход (входы) в здание	ДП-В	7,8,9,10,11	6,7,8,10,12	Не нуждается

* указывается: ДП-В - доступно полностью всем; ДП-И (К, О, С, Г, У) – доступно полностью избирательно (указать категории инвалидов); ДЧ-В - доступно частично всем; ДЧ-И (К, О, С, Г, У) – доступно частично избирательно (указать категории инвалидов); ДУ - доступно условно, ВНД - недоступно

**указывается один из вариантов: не нуждается; ремонт (текущий, капитальный); индивидуальное решение с ТСР; технические решения невозможны – организация альтернативной формы обслуживания

Комментарий к заключению: доступно

I Результаты обследования:

3. Пути (путей) движения внутри здания (в т.ч. путей эвакуации)

ЛиТЖТ – филиал РГУПС, лабораторный корпус

Наименование объекта, адрес

№ п/п	Наименование функционально-планировочного элемента	Наличие элемента			Выявленные нарушения и замечания		Работы по адаптации объектов	
		есть/нет	№ на плане	№ фото	Содержание	Значимо для инвалида (категория)	Содержание	Виды работ
3.1	Коридор (вестибюль, зона ожидания, галерея, балкон)	есть	12	13, 14	-	-	-	-
3.2	Лестница (внутри здания)	есть	13		Доступно полностью избирательно	К	-	-
3.3	Пандус (внутри здания)	нет			Технические решения не возможны	К	Альтернативная форма обслуживания	-
3.4	Лифт пассажирский (или подъемник)	нет			Технические решения не возможны	К	Альтернативная форма обслуживания	-
3.5	Дверь	нет			-	-	-	-
3.6	Пути эвакуации (в т.ч. зоны безопасности)	есть	14, 15	18, 19	Запасной выход не имеет пандус	-	Организовать альтернативную форму обслуживания	-
	ОБЩИЕ требования к зоне							

II Заключение по зоне:

Наименование структурно-функциональной зоны	Состояние доступности* (к пункту 3.4 Акта обследования ОСИ)	Приложение		Рекомендации по адаптации (вид работы)** к пункту 4.1 Акта обследования ОСИ
		№ на плане	№ фото	
Пути (путей) движения внутри здания (в т.ч. путей эвакуации)	ДП-И (К)	12,13,14,15	13,14,18,19	Организация альтернативной формы обслуживания

* указывается: ДП-В - доступно полностью всем; ДП-И (К, О, С, Г, У) – доступно полностью избирательно (указать категории инвалидов); ДЧ-В - доступно частично всем; ДЧ-И (К, О, С, Г, У) – доступно частично избирательно (указать категории инвалидов); ДУ - доступно условно, ВНД - недоступно

**указывается один из вариантов: не нуждается; ремонт (текущий, капитальный); индивидуальное решение с ТСР; технические решения невозможны – организация альтернативной формы обслуживания

Комментарий к заключению: доступно частично всем

I Результаты обследования:

4. Зоны целевого назначения здания (целевого посещения объекта)

Вариант I – зона обслуживания инвалидов

ЛиТЖТ – филиал РГУПС, лабораторный корпус

Наименование объекта, адрес

№ п/п	Наименование функционально-планировочного элемента	Наличие элемента			Выявленные нарушения и замечания		Работы по адаптации объектов	
		есть/нет	№ на плане	№ фото	Содержание	Значимо для инвалида (категория)	Содержание	Виды работ
4.1	Кабинетная форма обслуживания	есть	16, 17	16, 17	-	-	-	-
4.2	Зальная форма обслуживания	нет			-	-	-	-
4.3	Прилавочная форма обслуживания	нет			-	-	-	-
4.4	Форма обслуживания с перемещением по маршруту	нет			-	-	-	-
4.5	Кабина индивидуального обслуживания	нет			-	-	-	-
	ОБЩИЕ требования к зоне							

II Заключение по зоне:

Наименование структурно-функциональной зоны	Состояние доступности* (к пункту 3.4 Акта обследования ОСИ)	Приложение		Рекомендации по адаптации (вид работы)** к пункту 4.1 Акта обследования ОСИ
		№ на плане	№ фото	
Зоны целевого назначения обслуживания инвалидов	ДП-В	16,17	16,17	Не нуждается

* указывается: ДП-В - доступно полностью всем; ДП-И (К, О, С, Г, У) – доступно полностью избирательно (указать категории инвалидов); ДЧ-В - доступно частично всем; ДЧ-И (К, О, С, Г, У) – доступно частично избирательно (указать категории инвалидов); ДУ - доступно условно, ВНД - недоступно

**указывается один из вариантов: не нуждается; ремонт (текущий, капитальный); индивидуальное решение с ТСР; технические решения невозможны – организация альтернативной формы обслуживания

Комментарий к заключению: доступно

I Результаты обследования:

**4. Зоны целевого назначения здания (целевого посещения объекта)
Вариант II – места приложения труда**

Наименование функционально-планировочного элемента	Наличие элемента		Выявленные нарушения и замечания		Работы по адаптации объектов		
	есть/нет	№ на плане	№ фото	Содержание	Значимо для инвалида (категория)	Содержание	Виды работ
Место приложения труда	нет	-	-	-	-	-	-

II Заключение по зоне:

Наименование структурно-функциональной зоны	Состояние доступности* (к пункту 3.4 Акта обследования ОСИ)	Приложение		Рекомендации по адаптации (вид работы)** к пункту 4.1 Акта обследования ОСИ
		№ на плане	№ фото	
-	-	-	-	-

* указывается: **ДП-В** - доступно полностью всем; **ДП-И** (К, О, С, Г, У) – доступно полностью избирательно (указать категории инвалидов); **ДЧ-В** - доступно частично всем; **ДЧ-И** (К, О, С, Г, У) – доступно частично избирательно (указать категории инвалидов); **ДУ** - доступно условно, **ВНД** - недоступно

**указывается один из вариантов: не нуждается; ремонт (текущий, капитальный); индивидуальное решение с ТСП; технические решения невозможны – организация альтернативной формы обслуживания

Комментарий к заключению: _____

I Результаты обследования:

**4. Зоны целевого назначения здания (целевого посещения объекта)
Вариант III – жилые помещения**

Наименование функционально-планировочного элемента	Наличие элемента			Выявленные нарушения и замечания		Работы по адаптации объектов	
	есть/нет	№ на плане	№ фото	Содержание	Значимо для инвалида (категория)	Содержание	Виды работ
Жилые помещения	нет	-	-	-	-	-	-

II Заключение по зоне:

Наименование структурно-функциональной зоны	Состояние доступности* (к пункту 3.4 Акта обследования ОСИ)	Приложение		Рекомендации по адаптации (вид работы)** к пункту 4.1 Акта обследования ОСИ
		№ на плане	№ фото	
-	-	-	-	-

* указывается: ДП-В - доступно полностью всем; ДП-И (К, О, С, Г, У) – доступно полностью избирательно (указать категории инвалидов); ДЧ-В - доступно частично всем; ДЧ-И (К, О, С, Г, У) – доступно частично избирательно (указать категории инвалидов); ДУ - доступно условно, ВНД - недоступно

**указывается один из вариантов: не нуждается; ремонт (текущий, капитальный); индивидуальное решение с ТСП; технические решения невозможны – организация альтернативной формы обслуживания

Комментарий к заключению: _____

I Результаты обследования:
5. Санитарно-гигиенических помещений

ЛиТЖТ – филиал РГУПС, лабораторный корпус
Наименование объекта, адрес

№ п/п	Наименование функционально-планировочного элемента	Наличие элемента			Выявленные нарушения и замечания		Работы по адаптации объектов	
		есть/нет	№ на плане	№ фото	Содержание	Значимо для инвалида (категория)	Содержание	Виды работ
5.1	Туалетная комната	есть	18, 19	20, 21	-	-	-	-
5.2	Душевая/ ванная комната	-	-	-	-	-	-	-
5.3	Бытовая комната (гардеробная)	-	-	-	-	-	-	-
	ОБЩИЕ требования к зоне							

II Заключение по зоне:

Наименование структурно-функциональной зоны	Состояние доступности* (к пункту 3.4 Акта обследования ОСИ)	Приложение		Рекомендации по адаптации (вид работы)** к пункту 4.1 Акта обследования ОСИ
		№ на плане	№ фото	
Туалетная комната	ДП-В	18,19	20,21	Не нуждается

* указывается: ДП-В - доступно полностью всем; ДП-И (К, О, С, Г, У) – доступно полностью избирательно (указать категории инвалидов); ДЧ-В - доступно частично всем; ДЧ-И (К, О, С, Г, У) – доступно частично избирательно (указать категории инвалидов); ДУ - доступно условно, ВНД - недоступно

**указывается один из вариантов: не нуждается; ремонт (текущий, капитальный); индивидуальное решение с ТСР; технические решения невозможны – организация альтернативной формы обслуживания

Комментарий к заключению: доступно

I Результаты обследования:
6. Системы информации на объекте

ЛиТЖТ – филиал РГУПС, лабораторный корпус
Наименование объекта, адрес

№ п/п	Наименование функционально-планировочного элемента	Наличие элемента			Выявленные нарушения и замечания		Работы по адаптации объектов	
		есть/нет	№ на плане	№ фото	Содержание	Значимо для инвалида (категория)	Содержание	Виды работ
6.1	Визуальные средства	есть	20, 21, 22	13, 14, 15, 22, 23	Не адаптированы для МГН	С	Разместить визуальные средства значимые для инвалидов, в том числе по зрению	-
6.2	Акустические средства	есть			Не адаптированы для МГН	С,Г	-	-
6.3	Тактильные средства	нет		7	Не адаптированы для МГН	С	-	-
	ОБЩИЕ требования к зоне				Не адаптированы для МГН		Обеспечить значимость всех групп МГН	

II Заключение по зоне:

Наименование структурно-функциональной зоны	Состояние доступности* (к пункту 3.4 Акта обследования ОСИ)	Приложение		Рекомендации по адаптации (вид работы)** к пункту 4.1 Акта обследования ОСИ
		№ на плане	№ фото	
Системы информации на объекте	ДП-И (К,О)	20,21,22,23	7,13,14,15,22, 23	Разместить визуальные средства для инвалидов, в том числе по зрению и слуху

* указывается: ДП-В - доступно полностью всем; ДП-И (К, О, С, Г, У) – доступно полностью избирательно (указать категории инвалидов); ДЧ-В - доступно частично всем; ДЧ-И (К, О, С, Г, У) – доступно частично избирательно (указать категории инвалидов); ДУ - доступно условно, ВНД - недоступно

**указывается один из вариантов: не нуждается; ремонт (текущий, капитальный); индивидуальное решение с ТСП; технические решения невозможны – организация альтернативной формы обслуживания

Комментарий к заключению: доступно полностью избирательно

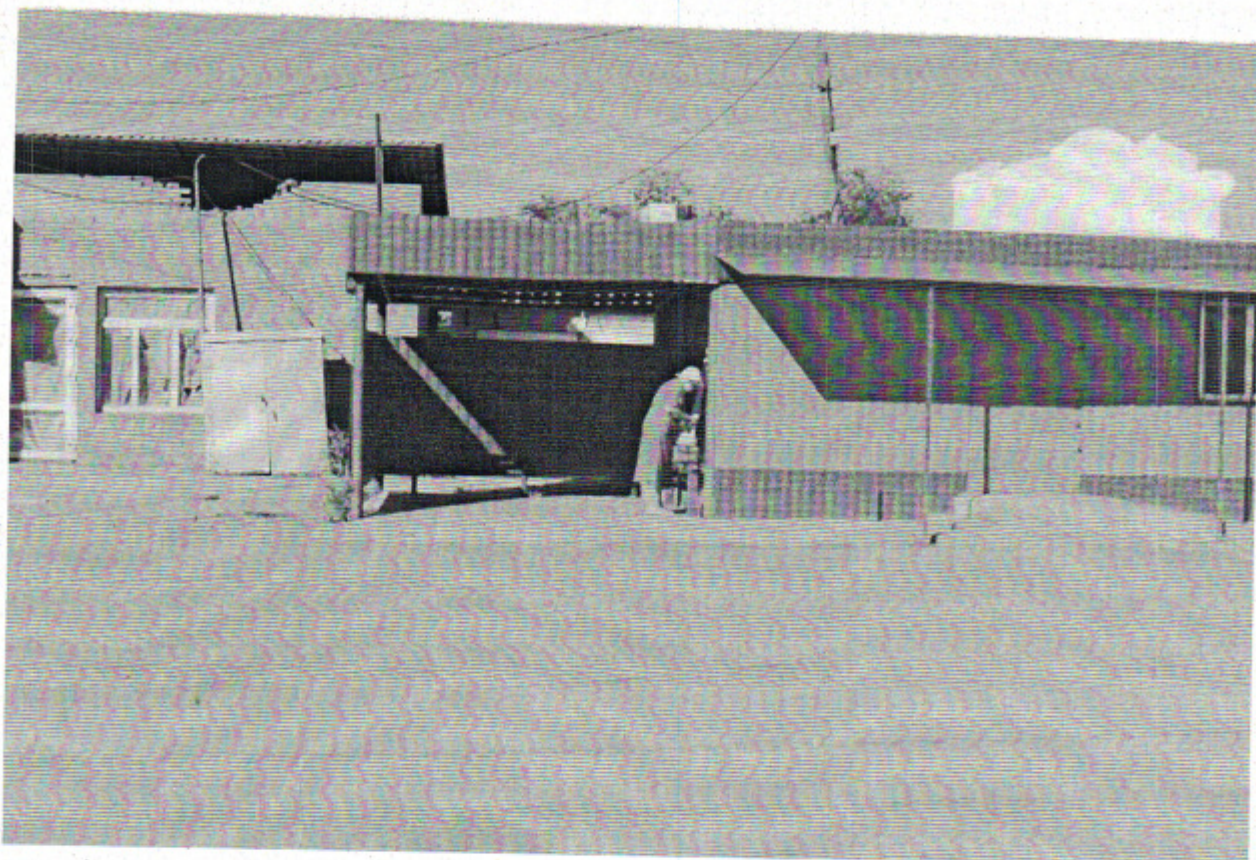


Фото №1



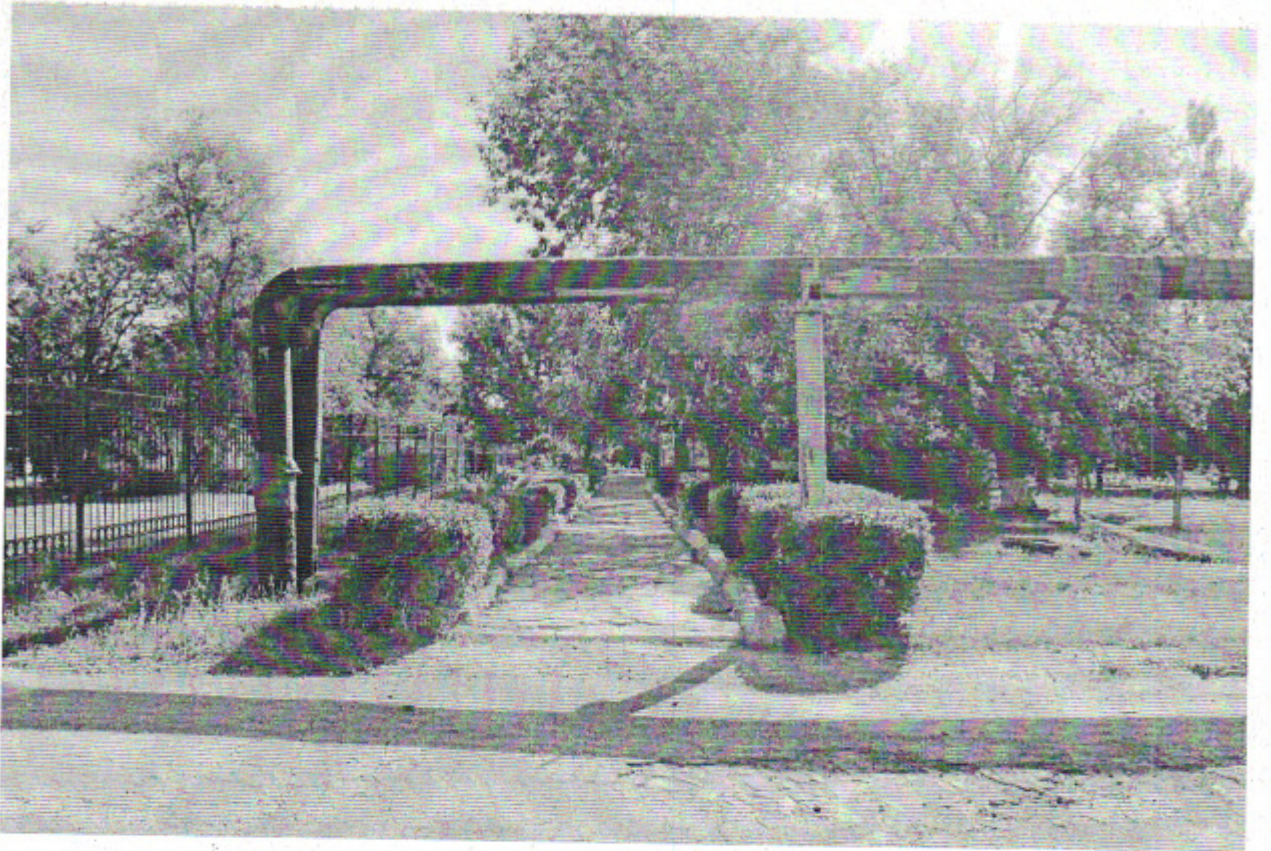
Фото №2



Φοτο Νο3



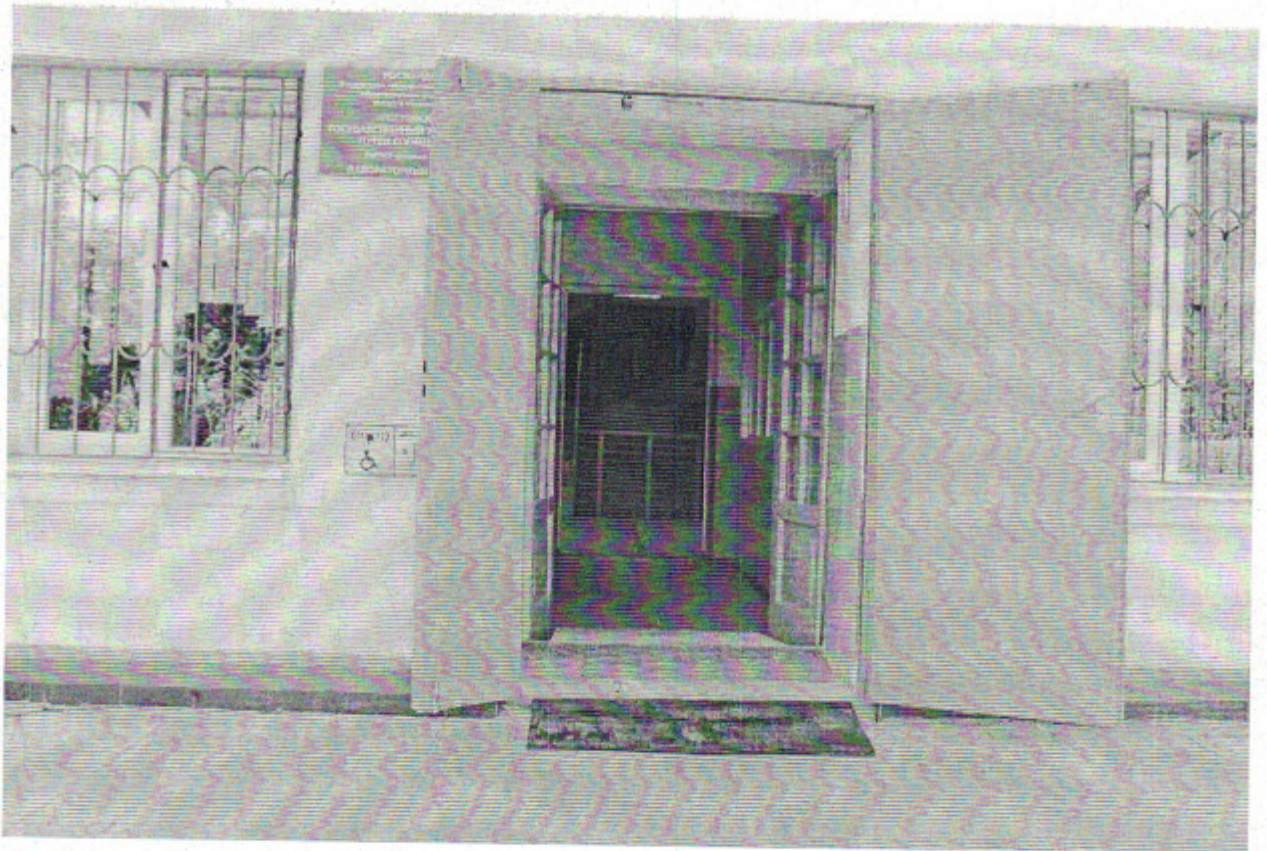
Φοτο Νο4



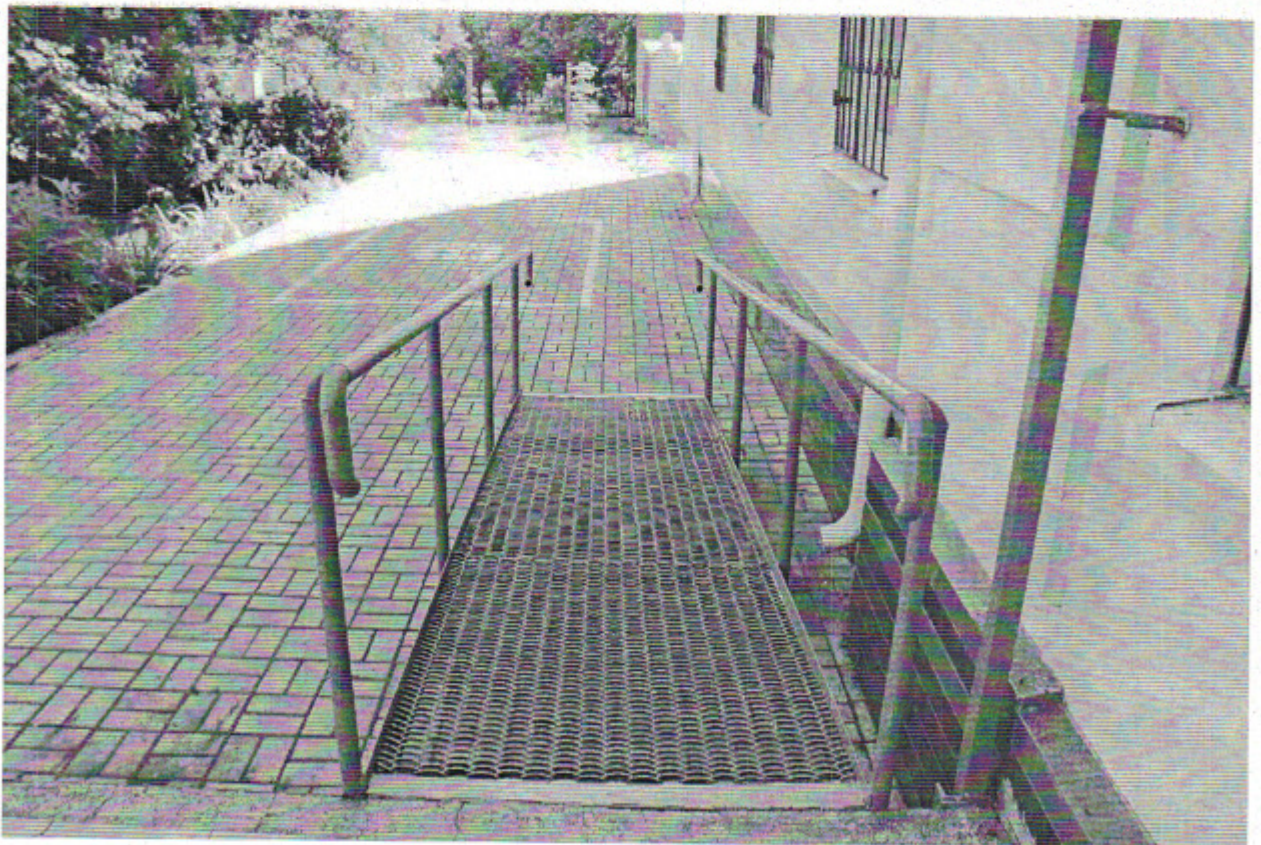
Φοτο Νο5



Φοτο Νο6



Φοτο Νο7



Φοτο Νο8



Фото №9

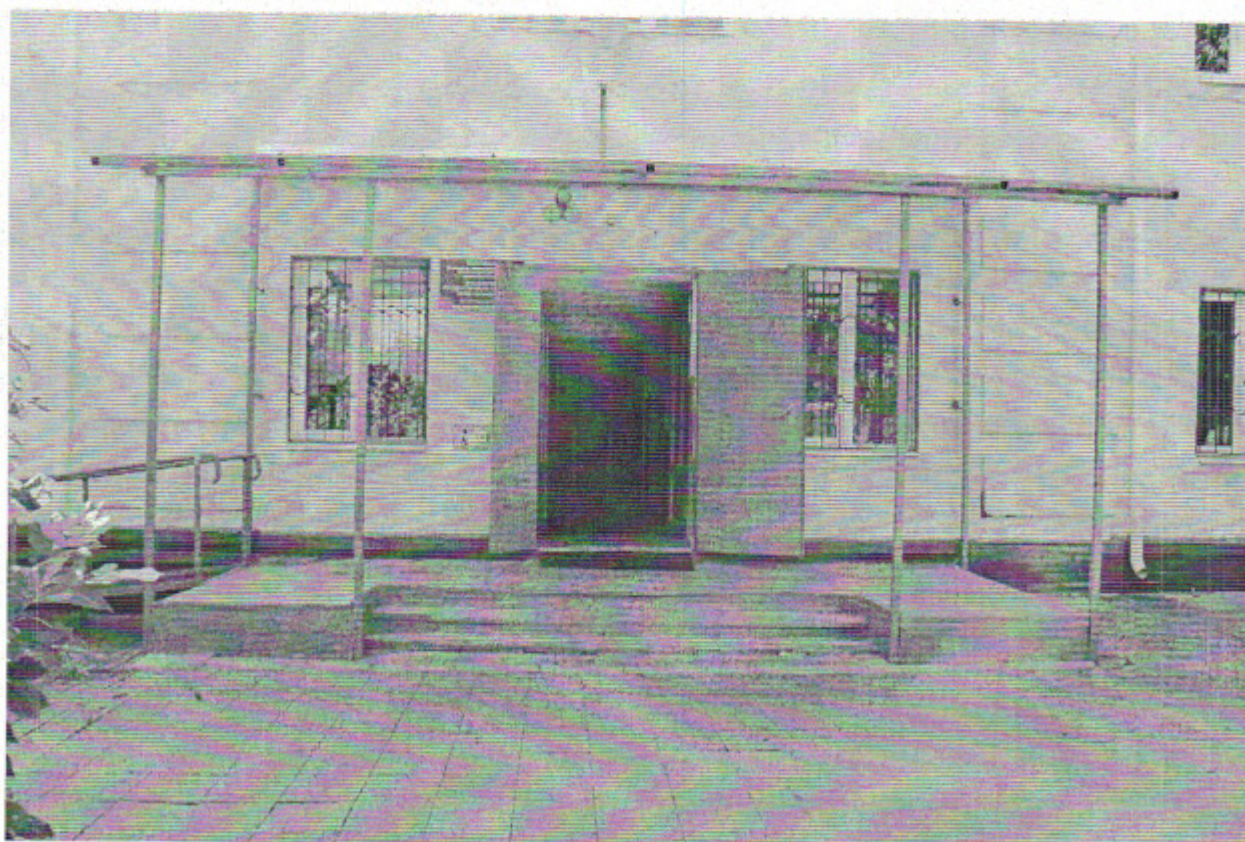


Фото №10



Φοτο Νο11



Φοτο Νο12

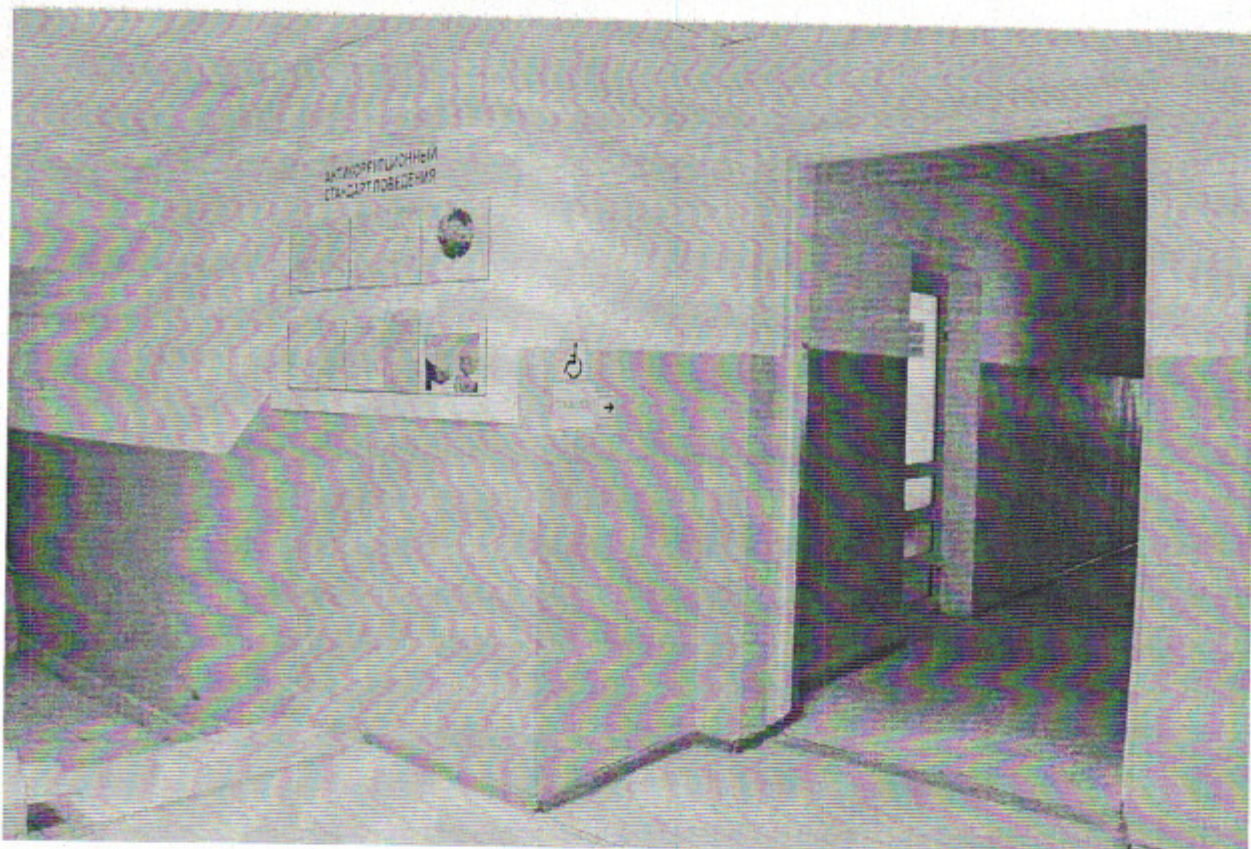


Фото №13



Фото №14



Фото №15



Фото №16

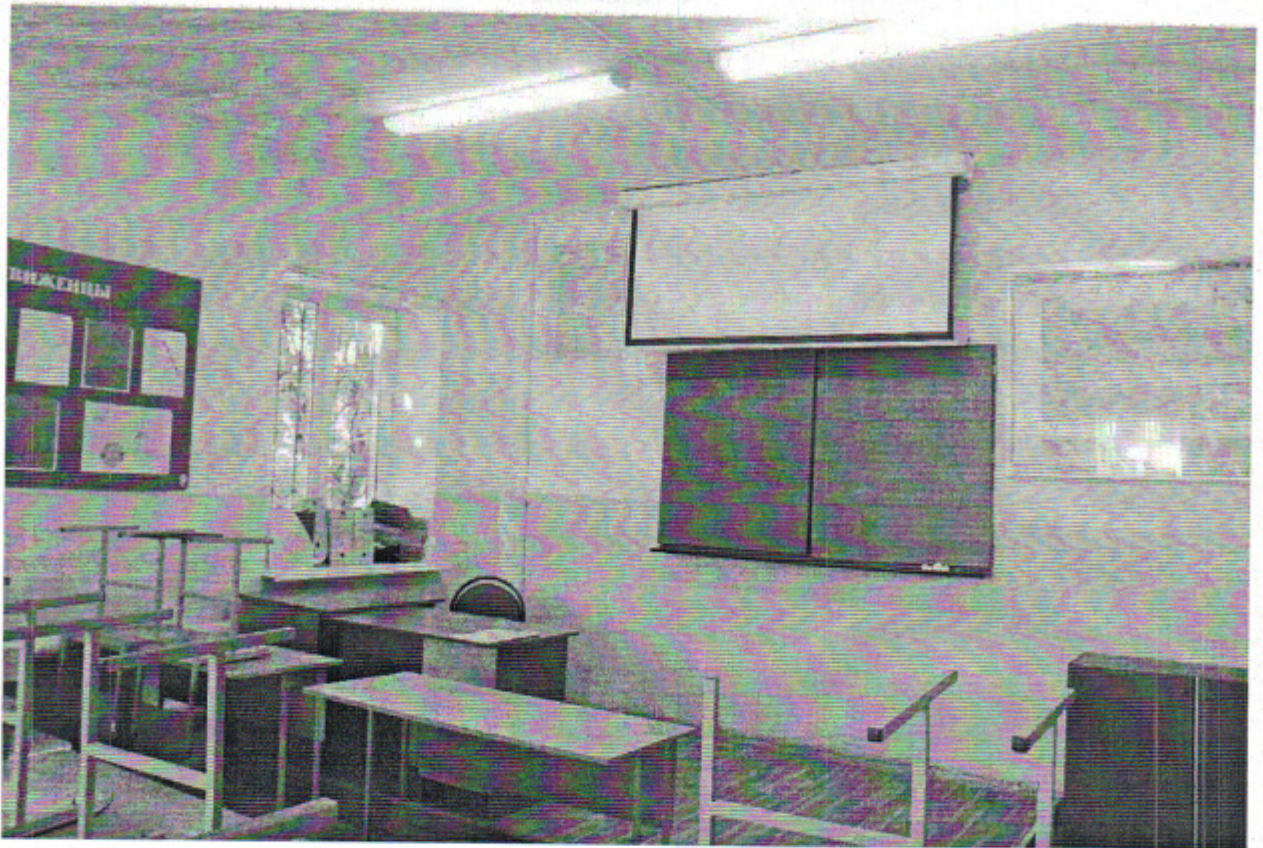


Фото №17



Фото №18

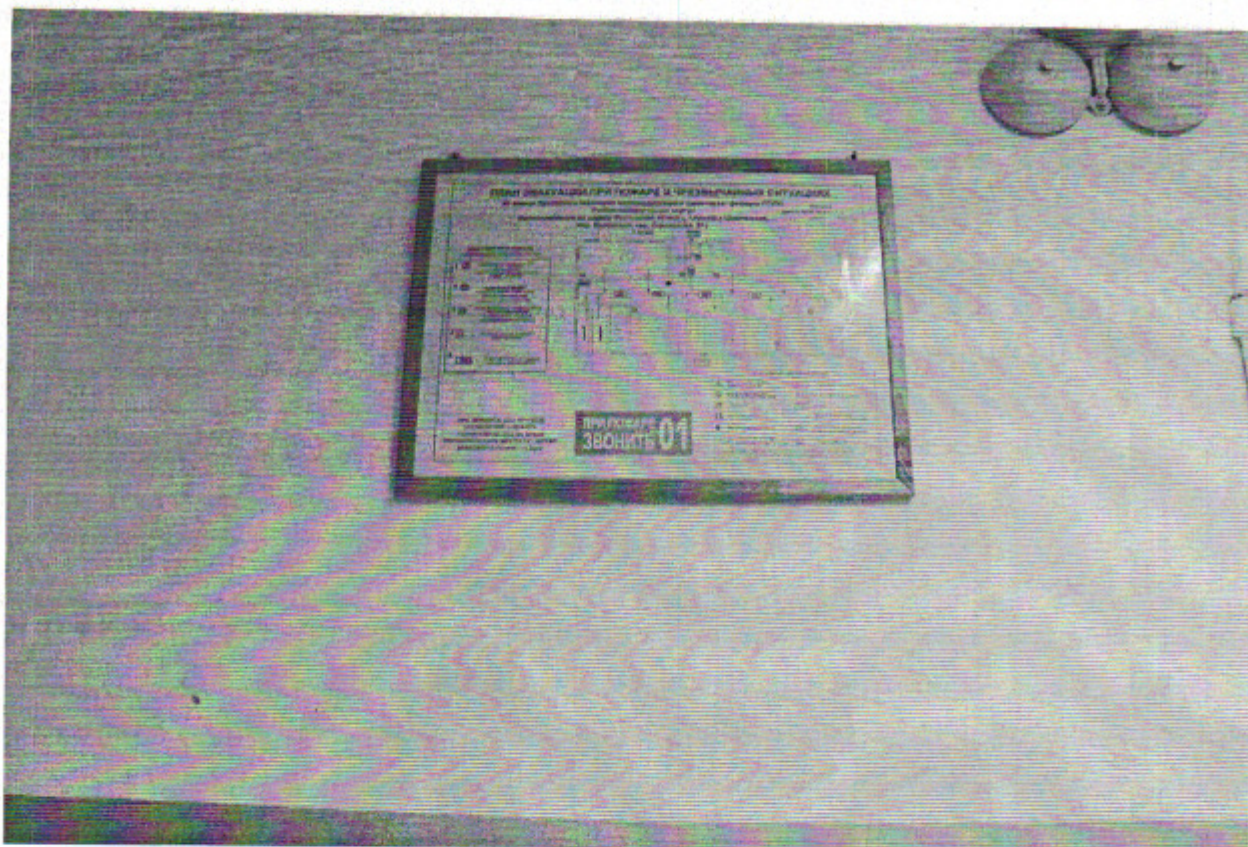


Фото №19

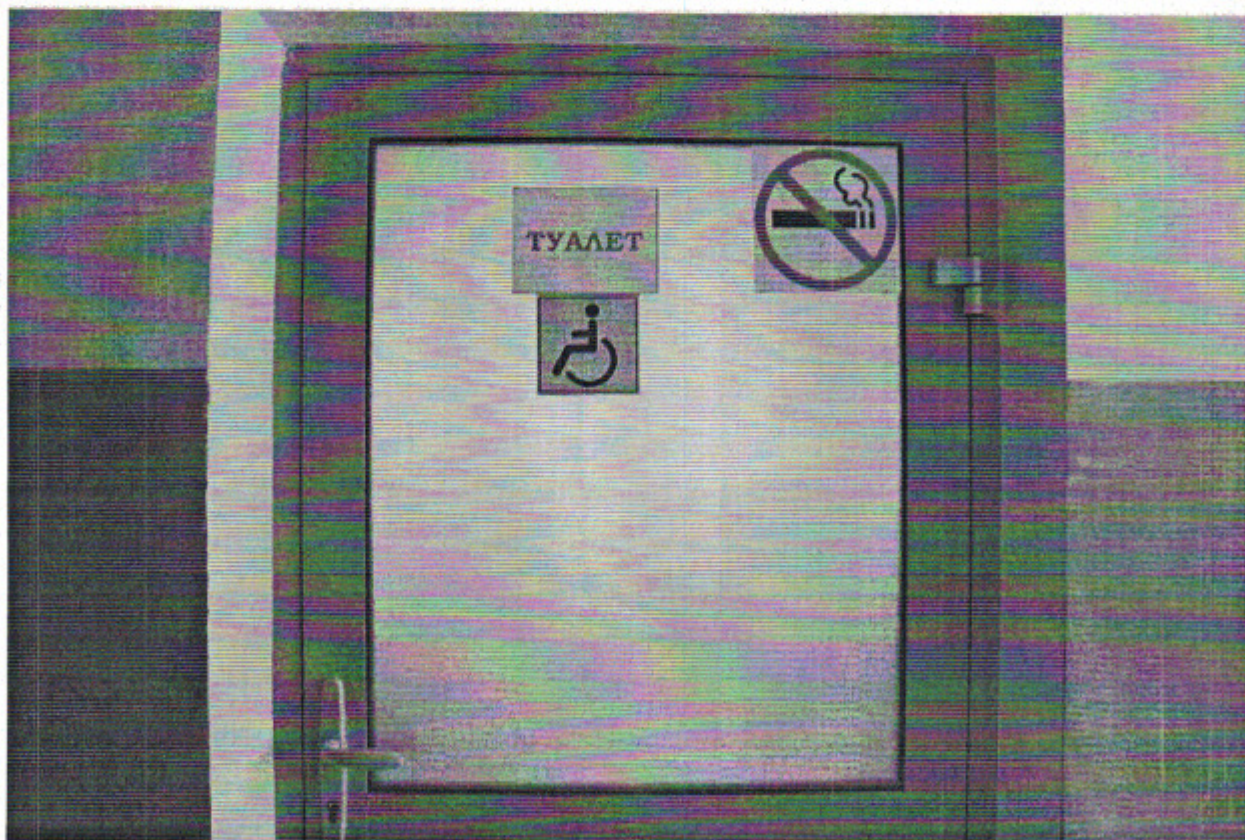


Фото №20

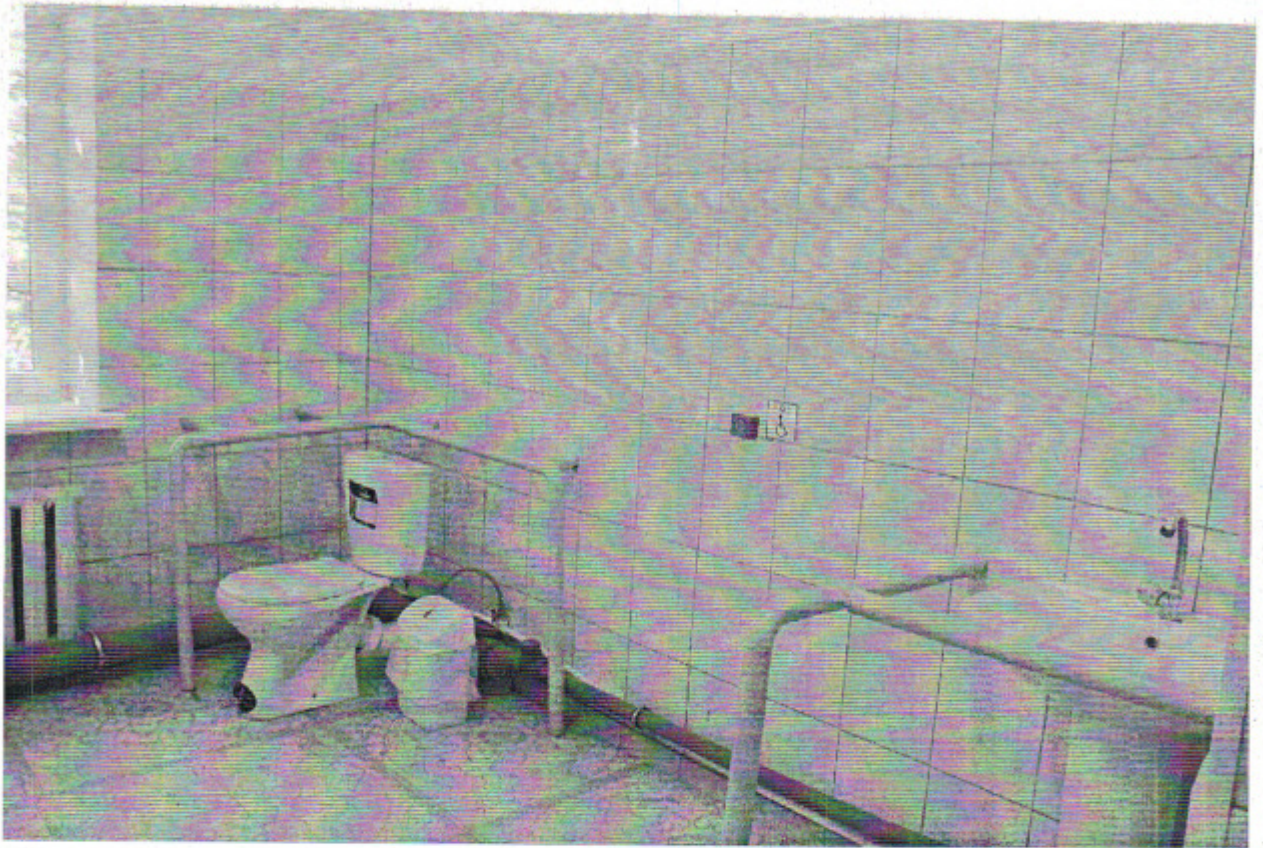


Фото №21

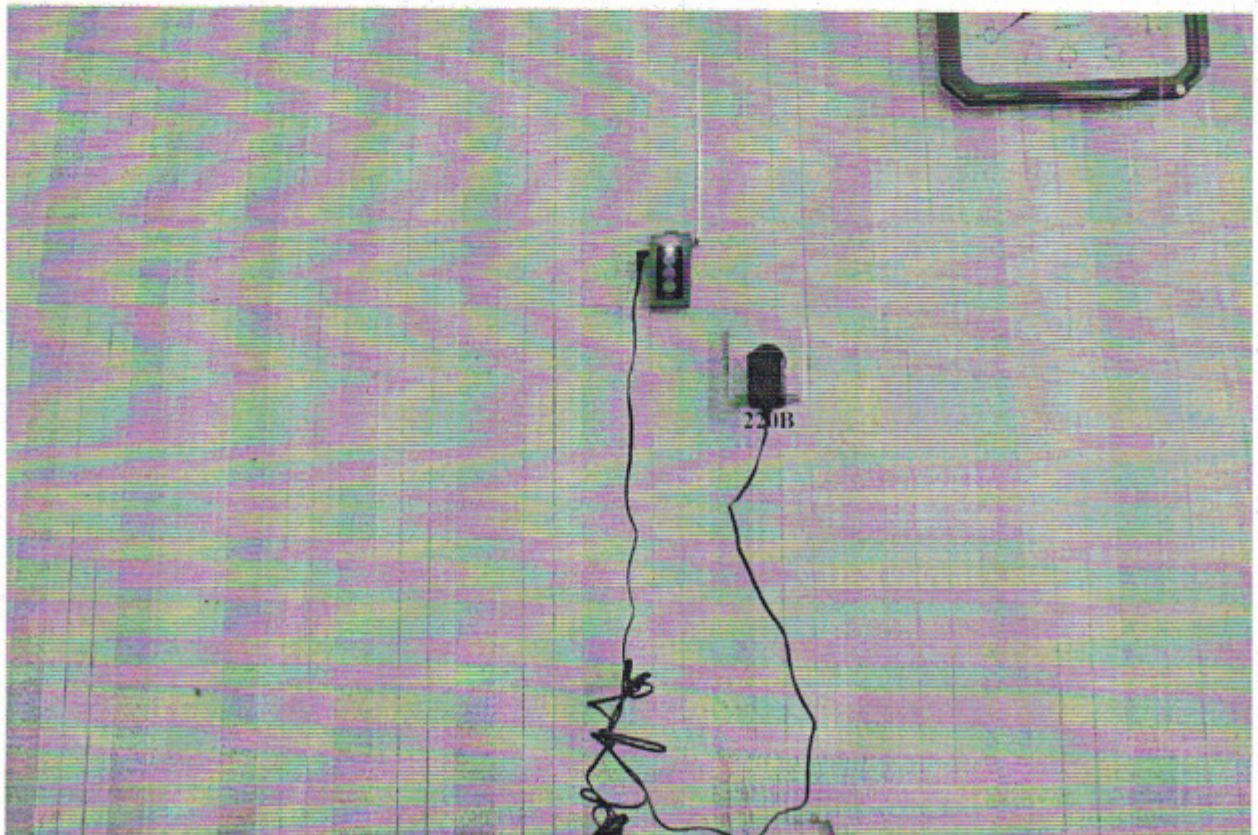


Фото №22

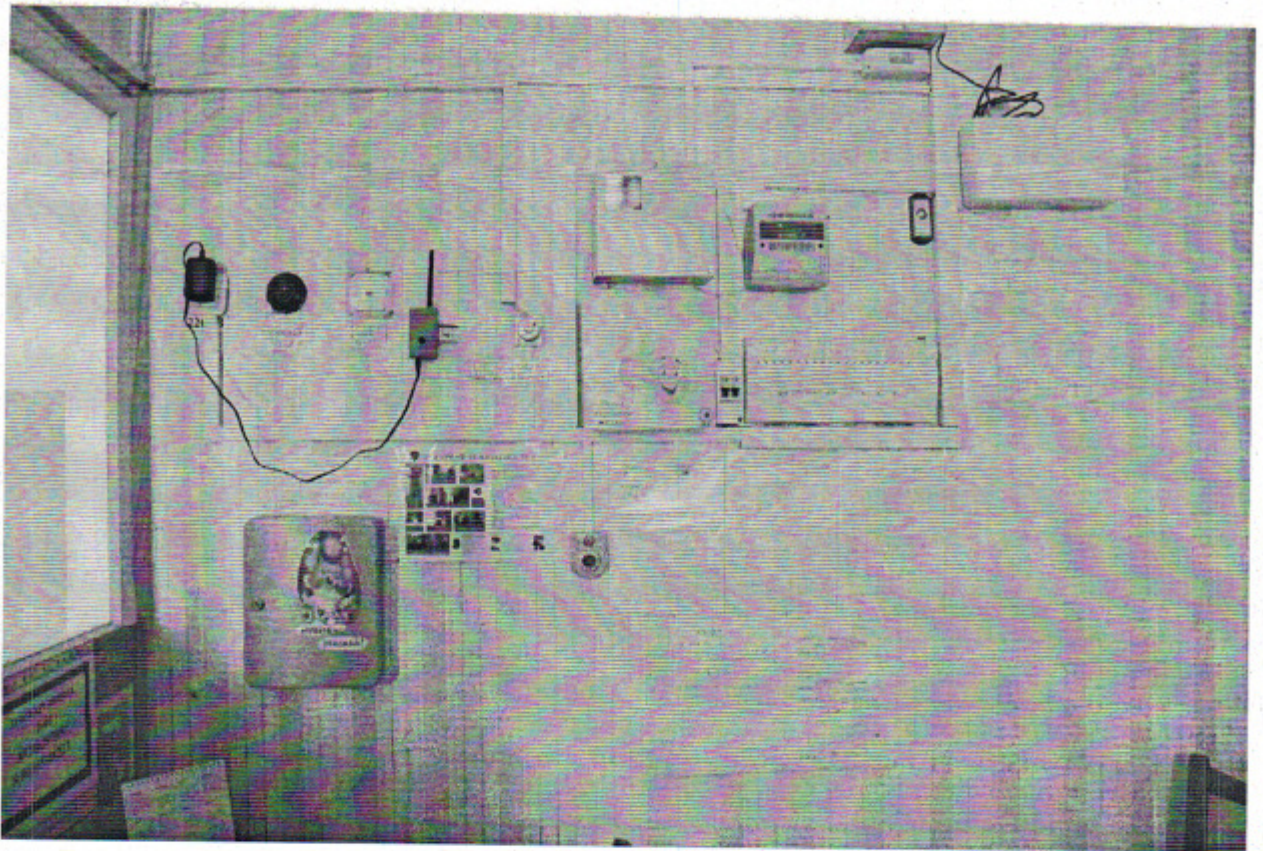
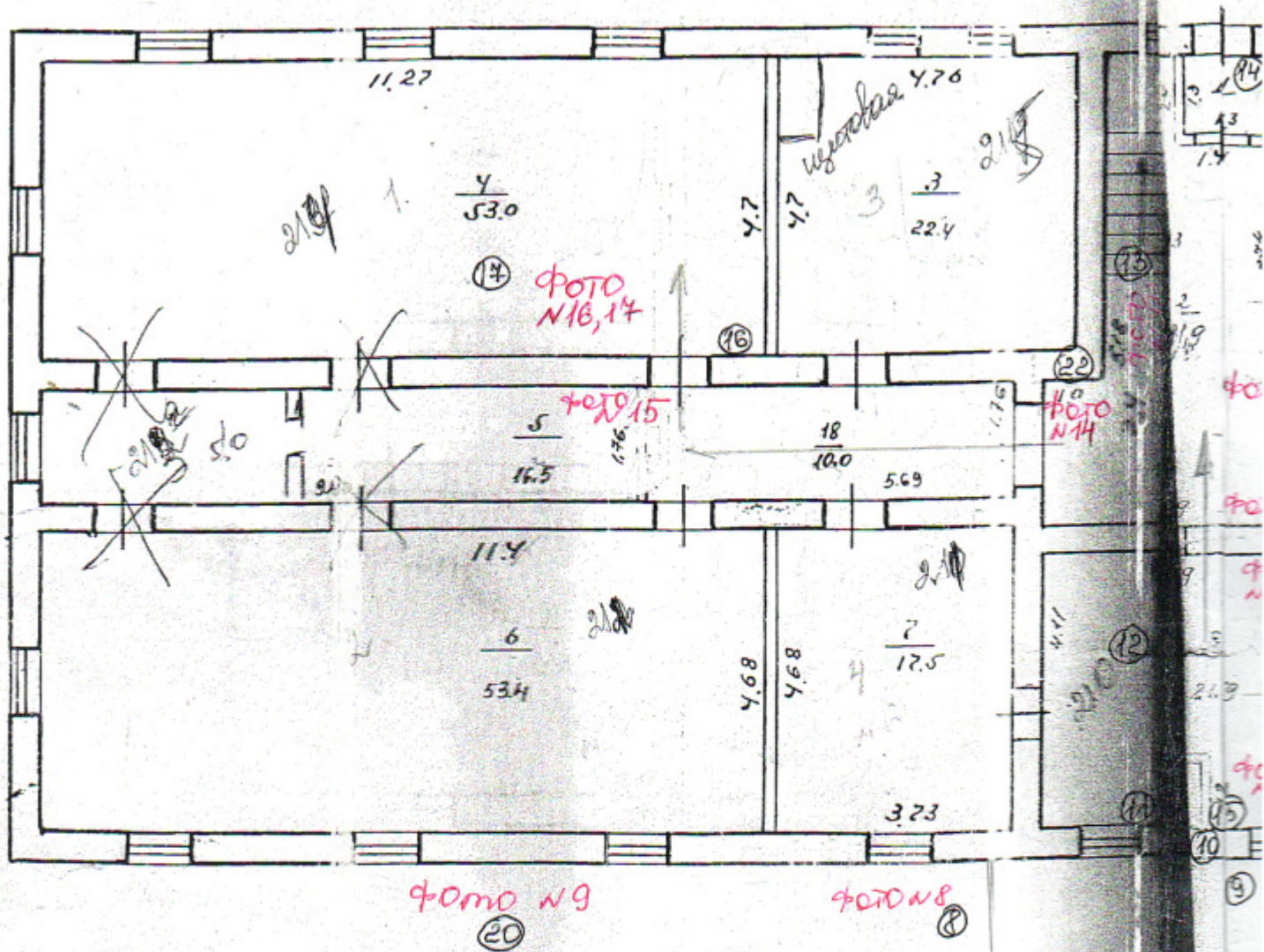
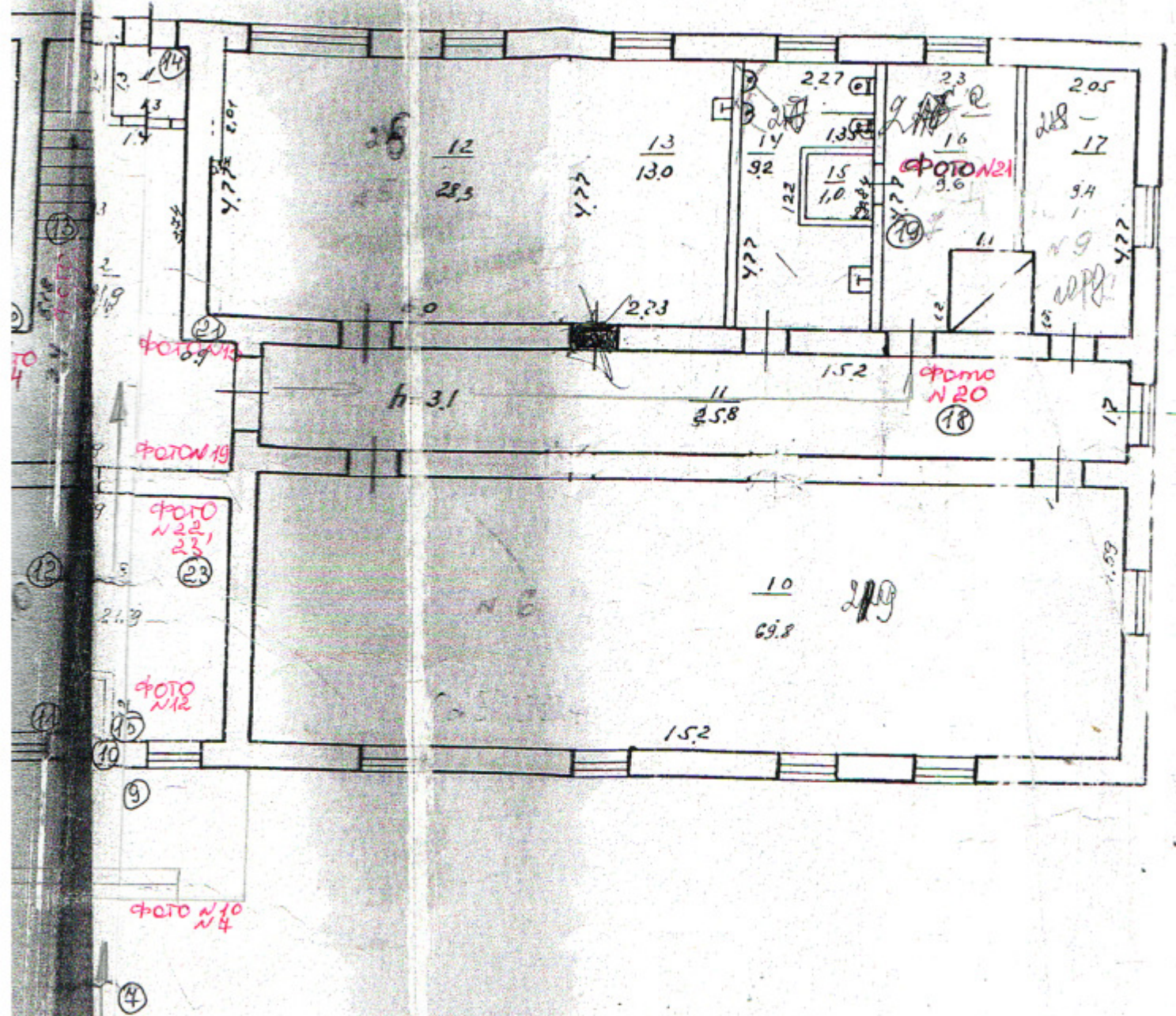


Фото №23

Поземный план Татарского здания по плану



на площадке № 27^а лит. В. в пос. Лиховском



10070
④

④

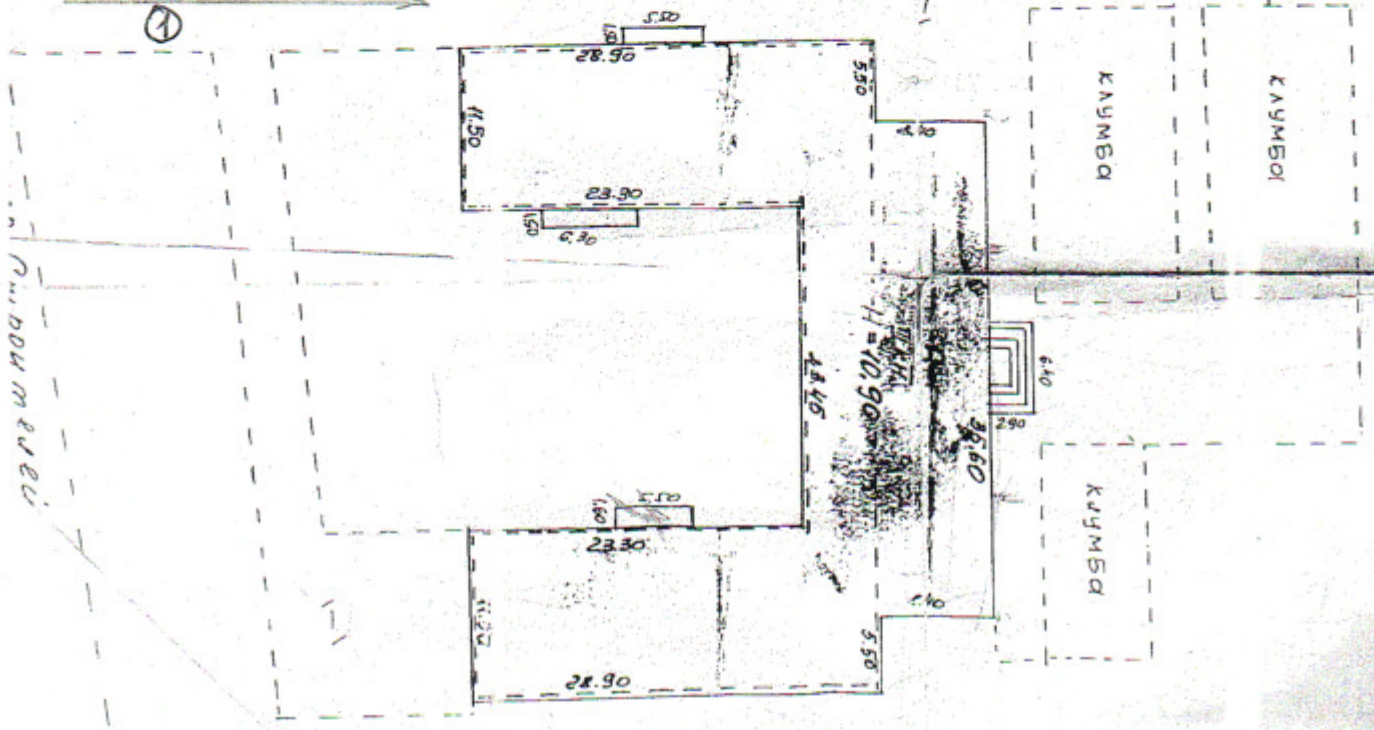
сод. ур-к - мтара

10070 N 4

①

②

③



KAYMBA

KAYMBA

KAYMBA

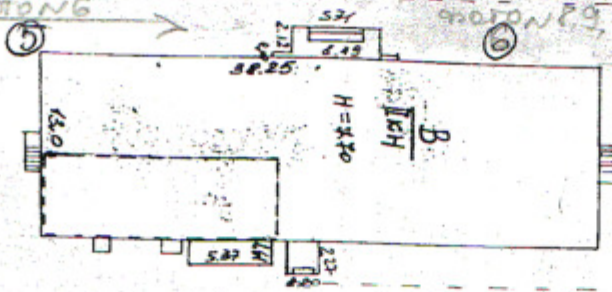
H=10.90

сод. ур-к - мөлүмөттүгү

ул. Смирновская

40006

19.01.2019



БАСКЕТБОЛЬНАЯ
ПЛОЩАДКА



Генплан школы №141 ул. Смирновская, д.141
площадью 1.500 м² на Смирновской